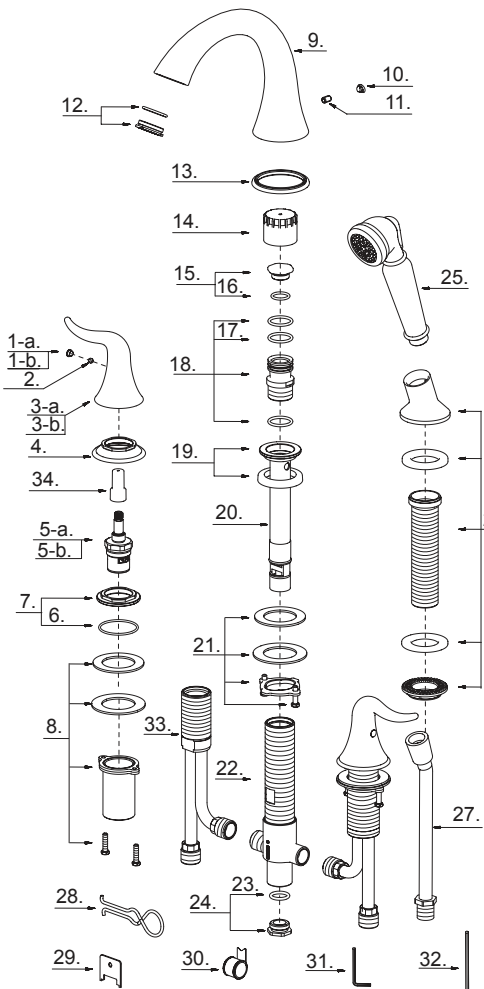




D302521

Roman Tub Faucet Robinet pour bain romain Grifo para bañera romana



D302521 (VA)

- Available in all finishes above
- Disponible dans tous les finis susmentionnés
- Disponible en todos los acabados

• This model is packaged as a complete faucet or as trim/rough-in components of the listed faucet.

• Ce modèle est emballé de deux façons : robinets complets ou composants garniture/robinetterie brute du robinet indiqué.

• Este modelo se venden como grifo completo o componentes exteriores/interiores.

Model #	Finishes	Fini	Acabado
D302521	Chrome	Chrome	Cromo
D302521BN	Brushed Nickel	Nickel brossé	Níquel cepillado
D302521RB	Oil Rub Bronze	Bronze poncé à l'huile	Bronce lustrado al aceite

Part Name	Nom de la pièce	Nombre de Parte	Part # # de pièce # de Parte
1-a. Handle Insert (C)	Insertion pour manettes (C)	Tapa de manijas (C)	A028046C
1-b. Handle Insert (H)	Insertion pour manettes (H)	Tapa de manijas (H)	A028046H
2. Screw (M5 * 0.8mm L)	Vis (M5 * 0.8mm L)	Tornillo (M5 * 0.8mm L)	A075052
3-a. Metal Handle (Cold)	Manette en métal (C)	Manija metálicas (C)	A029460C
3-b. Metal Handle (Hot)	Manette en métal (H)	Manija metálicas (H)	A029460H
4. Handle Base	Base de la manette	Base de manija	A215256
5-a. Ceramic Disc Cartridge (C)	Cartouche à disque en céramique (C)	Cartucho de disco cerámico (C)	A507174
5-b. Ceramic Disc Cartridge (H)	Cartouche à disque en céramique (H)	Cartucho de disco cerámico (H)	A507173
6. O-Ring (Ø1-9/16" ID * Ø1-11/16" OD)	Joint torique (Ø1-9/16 po ID * Ø1-11/16 po OD)	Empaque circular (Ø1-9/16 pulg. ID * Ø1-11/16 pulg. OD)	A004107
7. Nut & Seal	Écrou et rondelle étanche	Tuerca y sello	A603920
8. Mounting Hardware Assembly	Assemblage du matériel de fixation	Ensamblaje de ferreteria de montaje	A603993
9. Spout	bec	Vertedor	A118348-51
10. Spout Insert	Pièce rapportée de bec	Encastre para vertedor	A028587
11. Screw (1/4" - 28UNF * 3/8" L)	Screw (1/4 po - 28UNF * 3/8 po L)	Screw (1/4 pulg. - 28UNF * 3/8 pulg. L)	A075010
12. Aerator	Brise-jet	Aireador	A603582
13. Spout Trim Ring	Garniture circulaire de bec	Anillo ornamental del grifo	A034954
14. Rough In Cap	Capuchon de robinetterie brute	Tapa protectora	A045153
15. Spout Plug	Bouchon de bec	Tapón de vertedor	A603046
16. O-Ring (Ø5/8" ID * Ø13/16" OD)	Joint torique (Ø5/8 po ID * Ø13/16 po OD)	Empaque circular (Ø5/8 pulg. ID * Ø13/16 pulg. OD)	A004010
17. O-Ring (Ø7/8" ID * Ø1-1/16" OD)	Joint torique (Ø7/8 po ID * Ø1-1/16 po OD)	Empaque circular (Ø7/8 pulg. ID * Ø1-1/16 pulg. OD)	A072073
18. Adaptor Assembly	Assemblage de adaptateur	Ensamblaje de adaptador	A603922
19. Nut & Seal	Écrou et rondelle étanche	Tuerca y sello	A603870
20. Diverter w/Vacuum Breaker	Inverseur de jet avec dispositif antisiphonique	Cambiador de flujo de agua con dispositivo de contacto de succión	A501314
21. Mounting Hardware	Matériel de fixation	Ferreteria de montaje	A603930
22. Shank & Adaptor	Tige et adaptateur	Vástago y adaptador	A603961
23. O-Ring (Ø5/8" ID * Ø7/8" OD)	Joint torique (Ø5/8 po ID * Ø7/8 po OD)	Empaque circular (Ø5/8 pulg. ID * Ø7/8 pulg. OD)	A004528
24. Plug	Bouchon	Tapón	A603950
25. Head shower w/Check Valve	Douchette à main avec clapet de non-retour	Rociador de mano con válvula de control	S2211200
26. Spray Holder Assembly (3-3/4" L)	Assemblage du support de douchette (3-3/4 po L)	Ensamblaje de soporte del rociador (3-3/4 pulg. L)	A604626
27. Spray Hose	Boyau de douchette	Manguera del rociador	A511403
28. Diverter Puller	Extracteur d'inverseur	Tirador del cambiador	A031205
29. Aerator Wrench	Clé pour brise-jet	Llave para aireador	A031214NI
30. Pipe Tape	Ruban pour tuyau	Cinta selladora para rosca	A203000
31. Hex Wrench (H2.5 * 19 mm L * 53 mm L)	Clé hexagonale (H2.5 * 19 mm L * 53 mm L)	Llave hexagonal (H2.5 * 19 mm L * 53 mm L)	A031000
32. Hex Wrench (H3.18 * 22 mm L * 92 mm L)	Clé hexagonale (H3.18 * 22 mm L * 92 mm L)	Llave hexagonal (H3.18 * 22 mm L * 92 mm L)	A031202
33. Handle Body	Corps de la manette	Cuerpo de manija	A044916
34. Rough In Cap	Capuchon de robinetterie brute	Tapa protectora	A045204

- THIS MODEL COMES W/WIDESPREAD ADJUSTABLE ROUGH-IN VALVE
- CE MODÈLE CONVIENT UN VALVE BRUTE RÉGLABLE POUR ROBINET ÉVASÉ
- ESTE MODELO VIENE CON VÁLVULA SIN BASE AJUSTABLE, PARA EL INTERIOR DE LA PARED