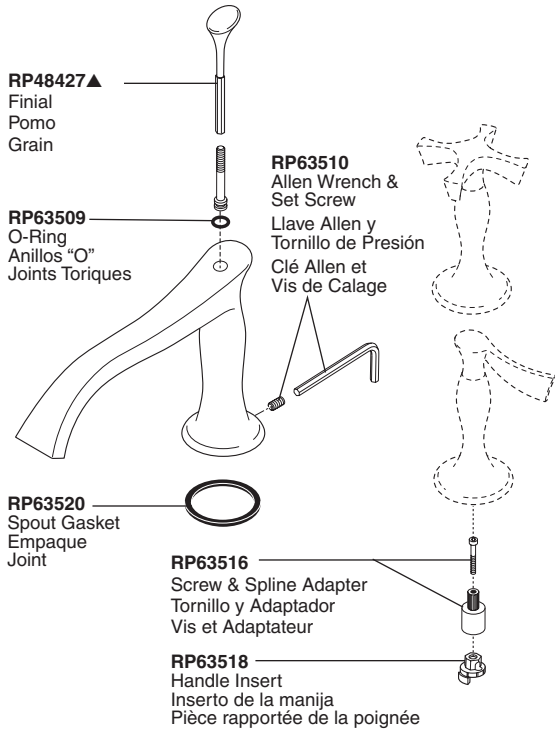
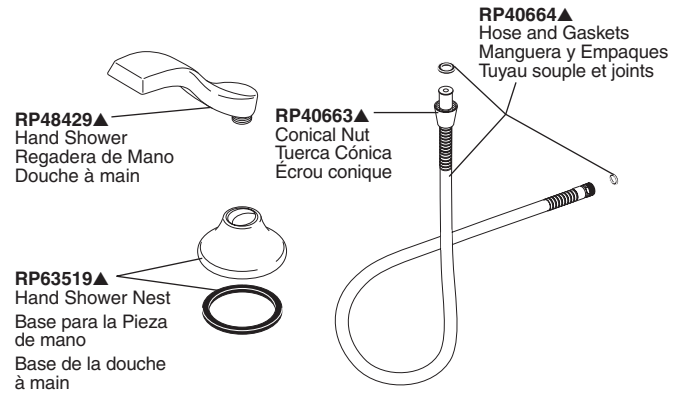
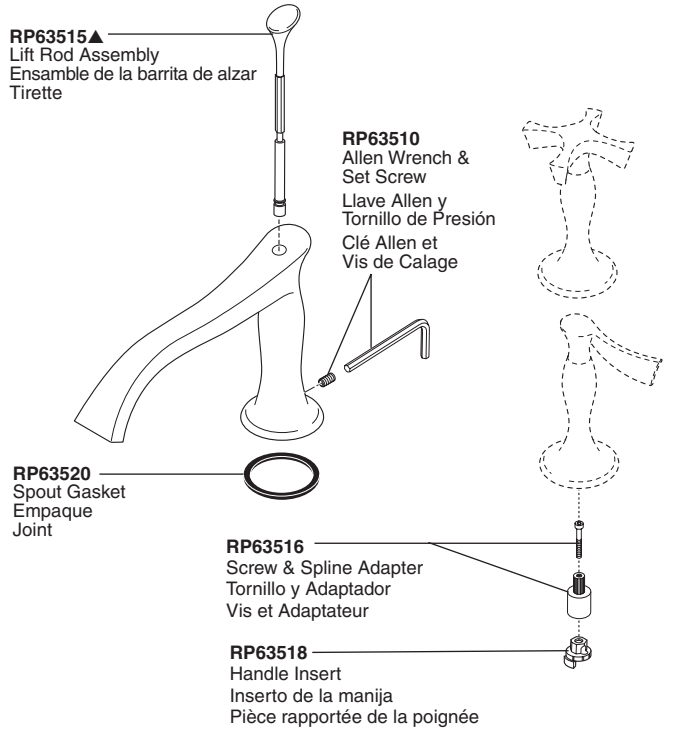


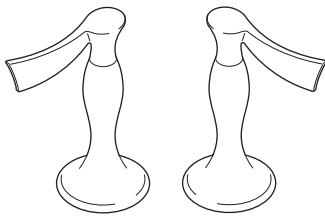
**Model / Modelo / Modèle T67390**



**Model / Modelo / Modèle T67490**

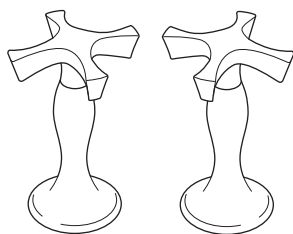


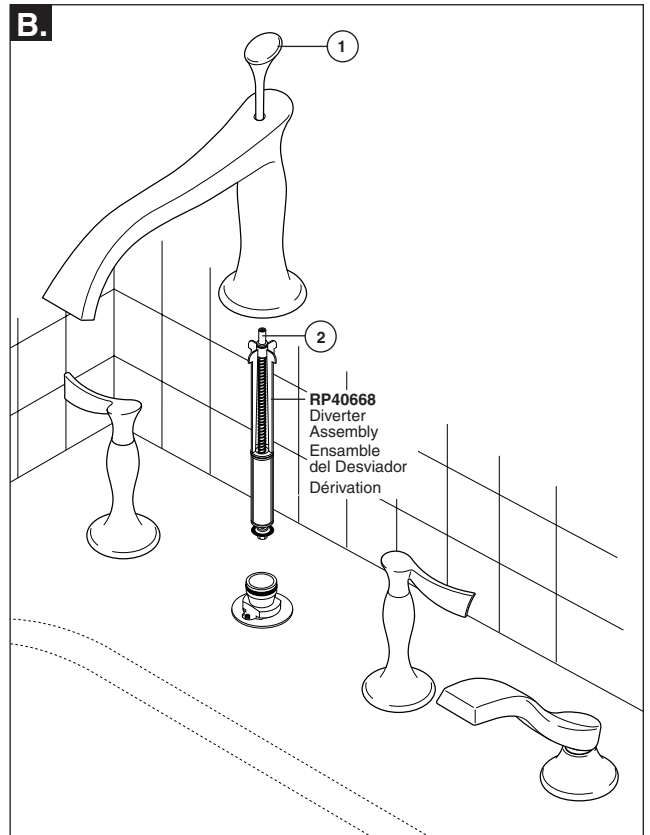
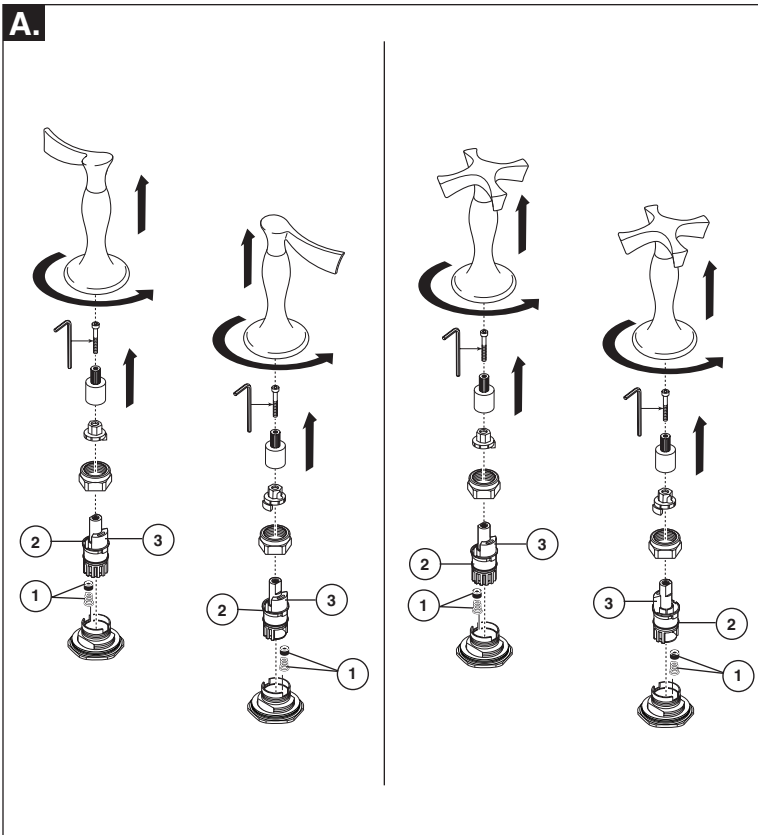
**HL790▲**



▲Specify Finish  
 ▲Especifique el Acabado  
 ▲Précisez le Fini

**HX790▲**





## Maintenance

- A.** If faucet leaks from spout outlet—Shut off water supplies—  
Replace Seats and Springs (1).\*
- If leak persists—Shut off water supplies—  
Replace Stem Unit Assembly (2).\*

\*Install stems (2) correctly for proper handle rotation:

- For **lever handles**, the stops (3) must point to the right when installed.
- For **cross handles**, the stops (3) must point to the center when installed.

- B.** If faucet does not divert water from the spout to the hand shower, check that the lift rod (1) is securely threaded into the diverter (2). If the problem persists remove the lift rod and spout. Replace the diverter assembly RP40668.

## Mantenimiento

- A.** Si la llave de agua tiene filtraciones de la salida del surtidor –  
Cierre los suministros de agua – Cambie los Asientos y los Resortes (1).\*
- Si la filtración persiste – Cierre los suministros de agua –  
Cambie el ensamble de la Unidad de la Espiga (2).\*

\*Instale las espigas (2) correctamente para que la manija gire apropiadamente.

- Para las **manijas de palanca**, cuando instalados, los topes (3) deben señalar hacia la derecha.
- Para las **manijas en forma de cruz**, cuando instalados los topes (4) deben señalar hacia el centro.

- B.** Si la llave de agua no desvía el agua del surtidor hacia la regadera de mano, examine si la barra de alzar (1) está fijamente enroscada en el desviador (2). Si el problema persiste quite la barra de alzar y el surtidor. Reemplace el desviador con RP40668.

## Entretien

- A.** Si le robinet fuit par la sortie du bec, interrompez l'arrivée d'eau, puis remplacez-les sièges et les ressorts (1).\*
- Si la fuite persiste, interrompez l'arrivée d'eau et remplacez les obturateurs (2).\*

\*Installez les obturateurs (2) correctement pour que les poignées tournent dans le bon sens.

- S'il s'agit de **manettes**, les butées (3) doivent pointer vers la droite après l'installation.
- S'il s'agit des **manettes cruciformes**, les butées (4) doivent pointer vers le centre.

- B.** Si le robinet ne dérive pas l'eau du bec vers la douche à main, assurez-vous que la tirette (1) est bien vissée dans la dérivation (2). Si le problème persiste, retirez la tirette et le bec. Remplacez la dérivation RP40668.