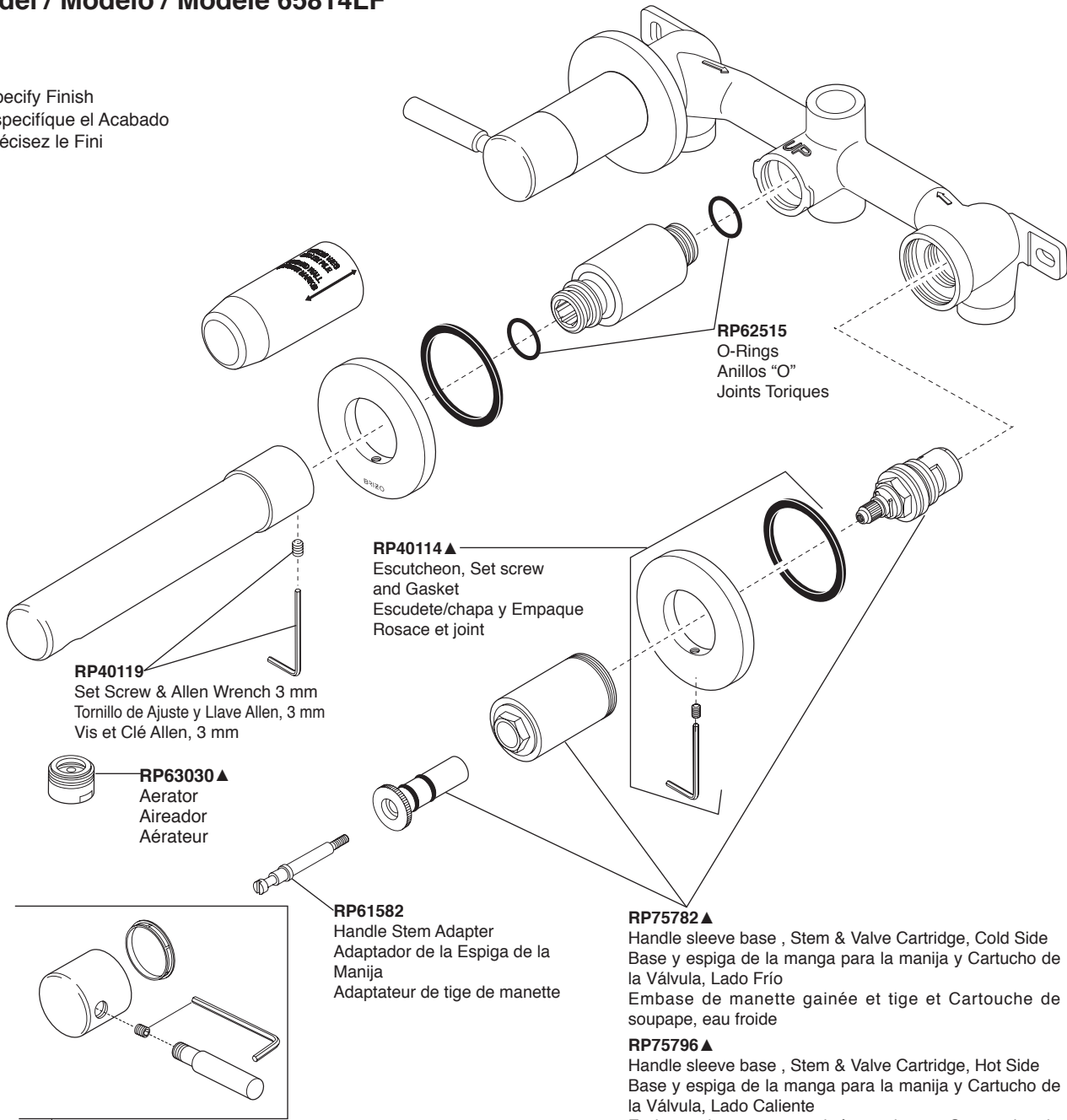


Model / Modelo / Modèle 65814LF

▲ Specify Finish
Especifique el Acabado
Précisez le Fini



RP40119
Set Screw & Allen Wrench 3 mm
Tornillo de Ajuste y Llave Allen, 3 mm
Vis et Clé Allen, 3 mm

RP63030 ▲
Aerator
Aireador
Aérateur

RP40114 ▲
Escutcheon, Set screw
and Gasket
Escudete/chapa y Empaque
Rosace et joint

RP62515
O-Rings
Anillos "O"
Joints Toriques

RP61582
Handle Stem Adapter
Adaptador de la Espiga de la
Manija
Adaptateur de tige de manette

RP75782 ▲
Handle sleeve base , Stem & Valve Cartridge, Cold Side
Base y espiga de la manga para la manija y Cartucho de
la Válvula, Lado Frio
Embase de manette gainée et tige et Cartouche de
soupape, eau froide

RP75796 ▲
Handle sleeve base , Stem & Valve Cartridge, Hot Side
Base y espiga de la manga para la manija y Cartucho de
la Válvula, Lado Caliente
Embase de manette gainée et tige et Cartouche de
soupape, eau chaude

RP61568 ▲
Handle Assembly (Metal Blade)
Manija (Palanca de Metal)
Manette (Levier de Métal)

RP62660 ▲
Handle Assembly
(Maple Wood Blade)
Manija
(Palanca de Madera de Arce)
Manette
(Levier de érable)

RP62661 ▲
Handle Assembly
(Wenge Wood Blade)
Manija
(Palanca de Madera de Wengué)
Manette
(Leviers de wenge)

* Please Note: Must use plastic tailpiece (included) instead of metal tailpiece (included) when installing electronic lavatories.

* Por favor Nota: Se debe utilizar tubo de desagüe de plástico (incluido) en lugar de metal tubo de cola (incluido) al instalar lavabos electrónicos.

* S'il vous plaît Note: Vous devez utiliser cordier en plastique (inclus) au lieu de métal cordier (inclus) lors de l'installation lavabos électroniques.

RP72411 ▲
Grid Strainer
without Overflow (Optional)
Cesta/colador para el
Desagüe sin Rebosadero
(Opcional)
Crépine sans trop-plein
(Option)

RP72412 ▲
Grid Strainer
with Overflow (Included)
Cesta/colador para el
Desagüe con Rebosadero (Incluido)
Crépine avec trop-plein (Inclus)

RP72413 ▲
Push Pop-UP
without Overflow (Optional)
Control de rebose sin
desagües manuales
(Opcional)
Renvoi mécanique à pousser
sans trop-plein (Option)

RP72414 ▲
Push Pop-UP
with Overflow (Optional)
Control de rebose para
desagües manuales (Opcional)
Renvoi mécanique à pousser
avec trop-plein (Option)