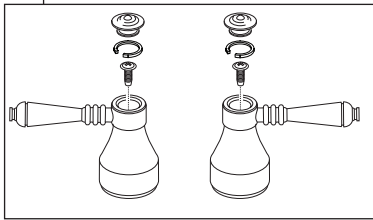


Model / Modelo / Modèle 65536LF & 65538LF

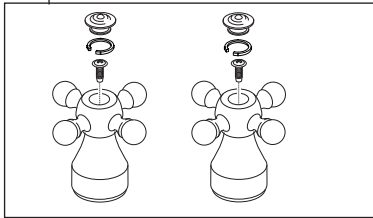
RP52831 ▲

Lever Handle w/Button, Friction Ring & Set Screw
Manija con Botón, Arandela de Fricción y Tornillo de Ajuste
Manette avec Bouton, Rondelle de Friction et Vis de Calage



RP52832 ▲

Cross Handle w/Button, Friction Ring & Set Screw
Manija con Botón, Arandela de Fricción y Tornillo de Ajuste
Manette avec Bouton, Rondelle de Friction et Vis de Calage



For faucet models 65536LF & 65538LF, Brizo recommends the installation of push pop-up RP72414 (not included) for sinks with overflow or push pop-up RP RP72413 (not included) for sinks without overflow.

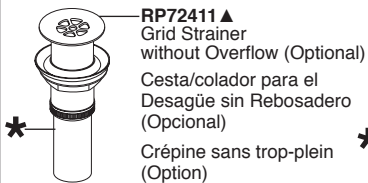
En los modelos de llaves de agua 65536LF y 65538LF, Brizo recomienda la instalación de un desagüe manual RP72414 (no se incluye) para los lavamanos con control de rebose o desagüe manual RP72413 (no se incluye) para los lavamanos sin control de rebose.

Dans le cas des robinets des modèles 65536LF et 65538LF, Brizo recommande l'installation du renvoi mécanique RP RP72414 (non inclus) dans les éviers avec trop-plein ou le renvoi mécanique à spoussoir RP72413 (non inclus) dans les éviers sans trop-plein.

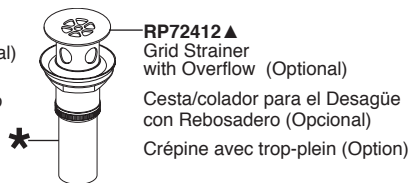
* Please Note: Must use plastic tailpiece (included) instead of metal tailpiece (included) when installing electronic lavatories.

* Por favor Nota: Se debe utilizar tubo de desagüe de plástico (incluida) en lugar de metal tubo de cola (incluido) al instalar lavabos electrónicos.

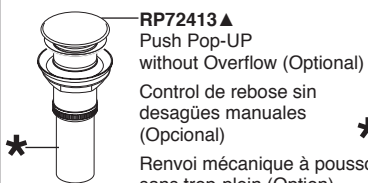
* S'il vous plaît Note: Vous devez utiliser cordier en plastique (inclus) au lieu de métal cordier (inclus) lors de l'installation lavabos électroniques.



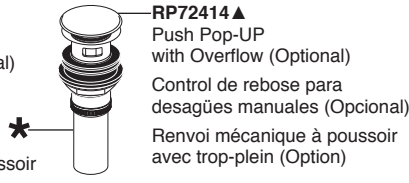
RP72411 ▲
Grid Strainer without Overflow (Optional)
Cesta/colador para el Desagüe sin Rebosadero (Opcional)
Crépine sans trop-plein (Option)



RP72412 ▲
Grid Strainer with Overflow (Optional)
Cesta/colador para el Desagüe con Rebosadero (Opcional)
Crépine avec trop-plein (Option)



RP72413 ▲
Push Pop-UP without Overflow (Optional)
Control de rebose sin desagües manuales (Opcional)
Renvoi mécanique à poussoir sans trop-plein (Option)



RP72414 ▲
Push Pop-UP with Overflow (Optional)
Control de rebose para desagües manuales (Opcional)
Renvoi mécanique à poussoir avec trop-plein (Option)

RP52432 ▲
Aerator
Aireador
Aérateur

RP23946
Gasket
Empaque
Joint

RP52901
Nut & Washer
Tuerca y Arandela
Écrou et Rondelle

RP47030
Wrench & Nut
Llave y Tuerca
Rondelle et Écrou

RP52397 ▲
Cover Assembly
Ensamble de la tapa
Couvercle

RP24938
Bonnet Nut
Tuerca del Bonete
Chapeaux Fileté

RP24097
1/4 Turn Stop
Tope a un 1/4 de Giración
Butée 1/4 de Tour

RP42216
Stem Unit Assembly & 1/4 Turn Stop
Unidad de la Espiga y Tope de 1/4
Cartouche avec butée 1/4 de tour

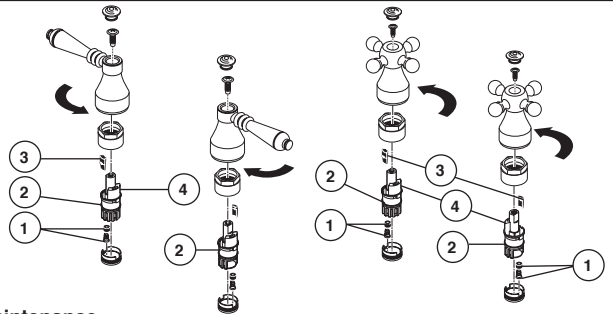
RP10700
Seats & Springs
Asientos y Resortes
Sièges et Ressorts

RP61005 ▲
Base / Base / Embase

RP50788
Gasket / Empaque / Joint

RP47029
Mounting Bracket
Abrazadera para la Instalación
Fixation

▲ Specify Finish
Especifique el Acabado
Précisez le Fini



Maintenance

If faucet leaks from spout outlet: Shut off water supplies – Replace Seats and Springs (1).*

If leak persists: Shut off water supplies – Replace Stem Unit Assembly (2).*

*Install stems (2) and 1/4 turn stops (3) correctly for proper handle rotation:

• **For lever handles**, the stops (4) must point to the right when installed. **For cross handles**, the stops (4) must point to the center when installed.

Mantenimiento

Si la llave de agua tiene filtración desde la salida del agua del surtidor: Cierre los suministros de agua – Reemplace los Asientos y Resortes (1).*

Si la filtración persiste: Cierre los suministros de agua – Reemplace la Unidad de la Espiga (2).*

*Instale las espigas (2) y los topes de 1/4 de rotación (3) correctamente para obtener una rotación correcta:

• **Para manijas estilo palanca**, cuando se instalan los topes (4) deben estar en dirección hacia la derecha. **Para las manijas en forma de cruz**, cuando instalados los topes (4) deben señalar hacia el centro.

Maintenance

If faucet leaks from spout outlet: Shut off water supplies – Replace Seats and Springs (1).*

If leak persists: Shut off water supplies – Replace Stem Unit Assembly (2).*

*Install stems (2) and 1/4 turn stops (3) correctly for proper handle rotation:

• **For lever handles**, the stops (4) must point to the right when installed. **For cross handles**, the stops (4) must point to the center when installed.